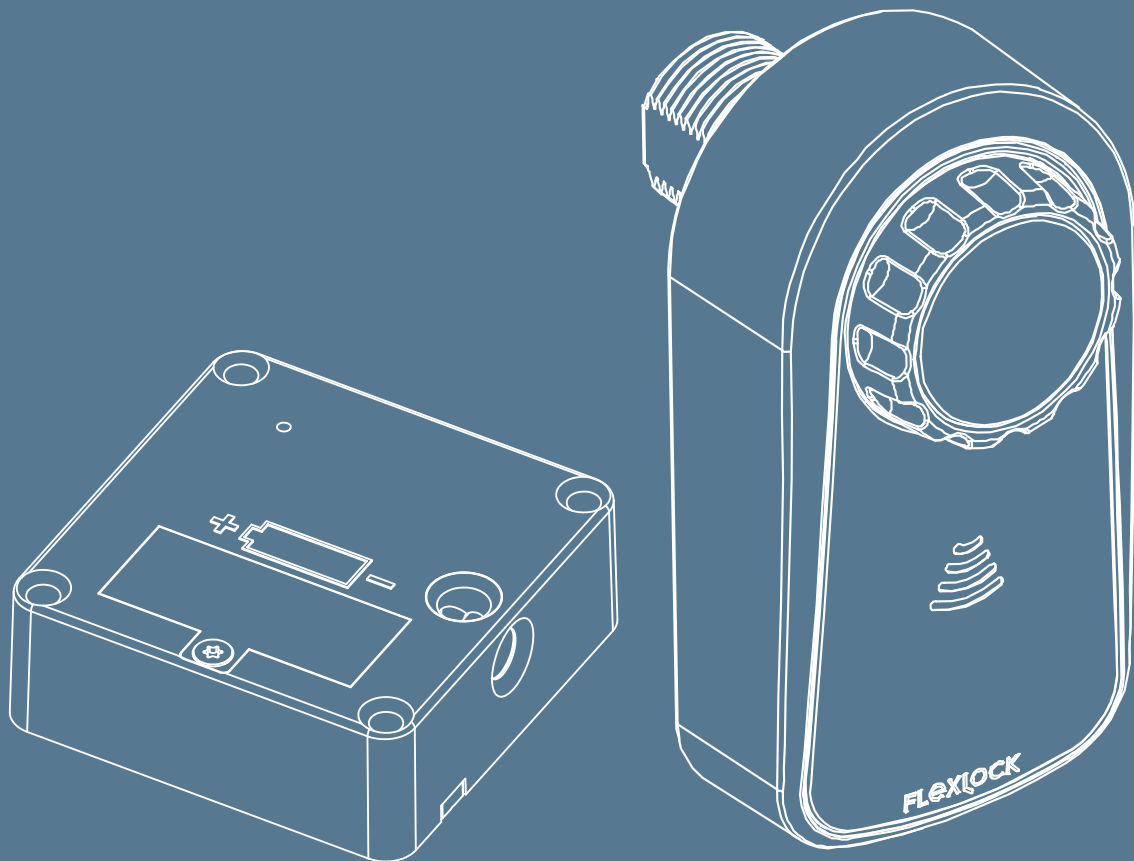


FLEXLOCK

easy access



"Flexlock er
et unikt
låsesystem til
den intelligente
arbejdsplads"



Nem adgang

NEM

Nem installation. Nem administration.
Et batteridrevet selvstændigt produkt

SIKKER

Pålidelig RFID-teknologi.
Entydige ID-numre. Ingen integration
med computernetværk.

SMART

Flere programmerbare funktioner
alt efter dine behov.

HOLDBAR

Vedligeholdelsesfri, pålidelig
med lang levetid.




Kompatibel med flere RFID-teknologier

Radiofrekvensidentifikation er en teknik til at læse oplysninger på afstand. Flexlock fungerer med de mest almindeligt forekommende RFID-teknologier. Flexlock læser kun offentlige oplysninger.

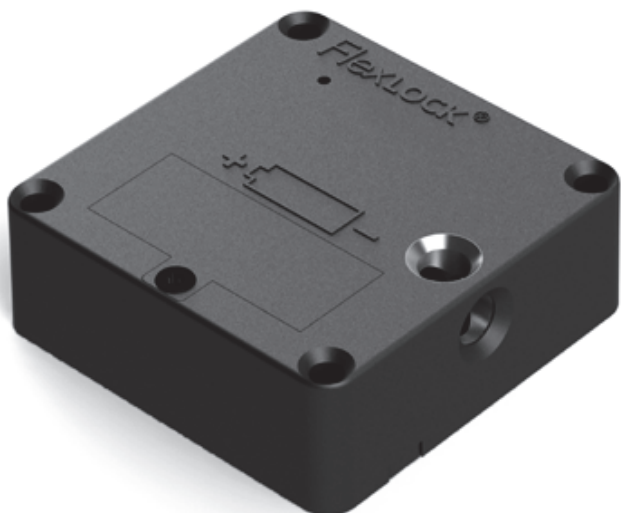
Der kræves ingen godkendelse fra IT- eller sikkerhedsafdelingen, da løsningen ikke integreres med netværket. Flexlock kan bruge eksisterende kort og tags.





"Flexlock
er nem at bruge
og nem at integrere"

- Flexlock er et sikkert låsesystem, der er let at bruge og let at integrere i forskellige former for opbevaring. Systemet kan monteres i både nye og eksisterende møbler.
- Låsen åbnes og lukkes med kort eller tags, og dens funktioner kan justeres efter dine behov, uanset om der er tale om permanent eller midlertidig opbevaring. Hvert bruger-kort eller tag har et entydigt ID.
- Låsen er batteridrevet, vedligeholdelsesfri, pålidelig og har en lang levetid.
- Flexlock kan implementeres på arbejdspladsen i nuværende kort eller tags uden at påvirke eksisterende systemer, og det samme kort kan bruges til adgang til både arbejdsplads og forskellige opbevaringsmøbler.



Flexlock Invisible

Nem installation inde i skabet.

Kan ikke ses udefra.

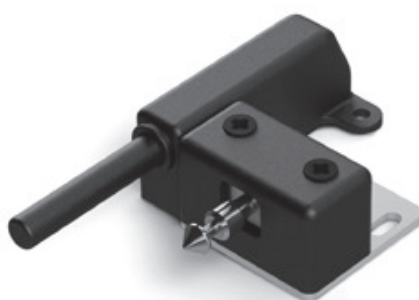
Flexlock Invisible byder på tre låseplader med forskellige funktioner.

INVISIBLE-LÅSEPLADER:



LÅSEPLADE A – KATAPULT

Nem, problemfri åbning af døre og skuffer. 25 mm fast katapultisk stift.



LÅSEPLADE C – KATAPULT+

Åbning af døre og skuffer. 40 mm katapultisk stift. Den katapultiske stift kan skilles ad.



LÅSEPLADE B – GLIDESKINNE

Til skydedøre eller udtræksskuffer.

... eller Flexlock Visible

Udvendig montering. Robust drejelås bruges primært til opbevarings- og omklædningsrum, hvor der er særlige krav til låsenes design.

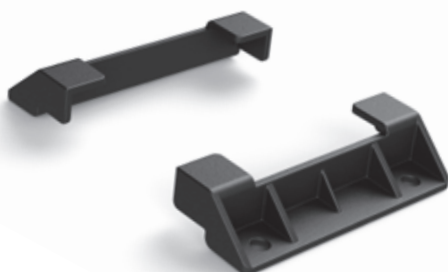
Passer til de fleste anvendelser med cylinderlås. Låsepalen fås i flere forskellige længder og designs, så de passer til forskellige opbevaringsenheder.

Låsen kan installeres lodret eller vandret, venstre- eller højrevendt.

Den er udstyret med en gummibelagt knap for at sikre et godt greb.



Flexlock-tilbehør



Mekanisme til skydedør

Lås dobbelte skydedøre op samtidigt.
Til skabe med 16 eller 19 mm tykke skydedøre.

Ekstern antenne

Når materialet eller tykkelsen betyder,
at signalet fra låsen ikke er nok i sig selv.
Udvendig montering.

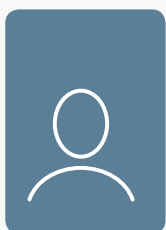
Monteringsplade til Flexlock Invisible

I tilfælde, hvor skruer ikke kan anvendes.
Dette kan være, hvor den overflade, hvor
låsen skal fastgøres, er for tynd eller lavet
af et materiale, der ikke er egnet til skruer.
Monteringspladen fastgøres uden skruer
med dobbeltsidet tape på den position,
hvor låsen skal placeres, og låsen skrues
i monteringspladen.

Monteringsklemme til nedfræst lås Invisible 10 mm



Flexlock-kort



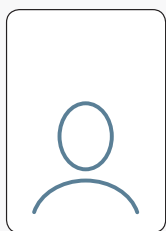
BRUGER
Brugerkort til entydig bruger.



SERVICE
Den hovednøgle, der er knyttet til låsen på installationen



PROGRAMMERING
Tilføje/fjerne bruger eller ændre låsens funktioner



GÆST
Gæstekort til midlertidig brug.



KLAR TIL BRUG
Lås i åben position. Det første kort registreres som entydig bruger.

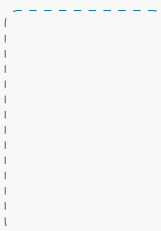


LYD TIL/FRA
Tilføje/fjerne lyd på låsen.

OFFENTLIG/VALGFRI OPBEVARING

Lås i åben position. Låser op med det samme brugerkort, som blev brugt til at låse med.

PRIVAT/FÆLLES OPBEVARING



MODE 1
(StandardMode)
Privat opbevaring for en person eller gruppe.



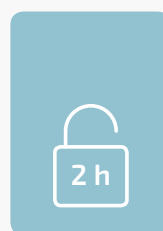
AUTOMATISK LÅS
Mode 2. Funktion, der automatisk indstiller låsen i låst position efter 4 sekunder.



ALLE BRUGERE
Mode 3. Ingen tidsbegrænsning.



ALLE BRUGERE 12 T
Mode 4. Automatisk oplåsning efter 12 timer



ALLE BRUGERE 2 T
Mode 5. Automatisk oplåsning efter 2 timer

HURTIG GUIDE
Flexlock

Fjerne eller tilføje brugere i Mode 1 eller Mode 2



- 1** Placer programmeringskortet på låsen.



- 2** Programmeringssignalet vil lyde i 7 sekunder.



- 3** Placer det brugerkort, der skal tilføjes eller fjernes på låsen.



- 4** Der vil lyde et signal for bekræftelse eller sletning.

Fortsæt med at tilføje brugere ved at gentage. Maksimalt 200 brugere.

Vent 5 sekunder, før du tjekker. Hvis brugerkortet fjernes, vil der lyde et fejlsignal.

Skifte Mode 1 til Mode 2, 3, 4 eller 5



- 1** Placer programmeringskortet på låsen.



- 2** Programmeringssignalet vil lyde i 7 sekunder.



- 3** Placer det ønskede Modeskort på låsen inden for 7 sekunder.



- 4** Der lyder et dobbelt bekræftelsessignal.

Når du skifter mellem Modes, skal du altid nulstille låsen til Mode 1.

PROGRAMMERING

Fra Mode 2, 3, 4 eller 5 til Mode 1



- 1** Placer programmeringskortet på låsen.



- 2** Programmeringssignalet vil lyde i 7 sekunder.



- 3** Placer det Modekort, du programmerer, inden for disse 7 sekunder.



- 4** Der lyder et dobbelt bekræftelsessignal.

PROGRAMMERING AF LÅSE I MODE 1 ELLER 2

Tilføjelse af Klar til brug-kort



- 1** Placer programmeringskortet på låsen.



- 2** Programmeringssignalet vil lyde i 7 sekunder.



- 3** Placer Klar til brug-kortet på låsen inden for 7 sekunder.



- 4** Der lyder et dobbelt bekræftelsessignal.

Låsen er nu klar til en ny entydig bruger, der bliver føjet til låsen.

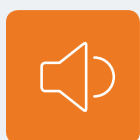
Lyd til/fra



- 1** Placer programmeringskortet på låsen.



- 2** Programmerings-signalet vil lyde i 7 sekunder.



- 3** Placer Lyd til/ frakortet på låsen inden for 7 sekunder.



- 4** TIL: Der lyder et dobbelt bekræftelsessignal. OFF: Signalet stopper med at lyde.

Hvis lyden er tændt. Brugere vil nu høre et bekræftelsessignal, når låsen åbnes eller lukkes.

Nulstil låsen til Mode 1



- 1** Placer programmeringskortet på låsen i 10 sekunder.



- 2** Der lyder et reset-signal.



- 3** Vent 10 sekunder. Placer derefter programmeringskortet på låsen igen.



- 4** Der vil lyde et gentaget signal i 7 sekunder.



- 5** Placer servicekortet på låsen inden for 7 sekunder.



- 6** Der vil lyde et bekræftelsessignal.