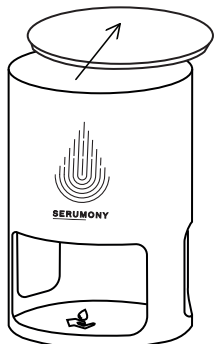


Installering af 1000 ml. SERUMONY Refill

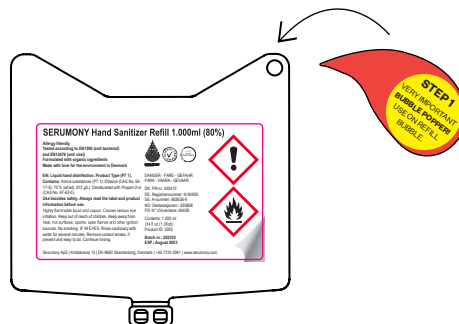
Bemærk: SERUMONY Hand Sanitizer Refill indeholder aktive ingredienser (PT1) Ethanol, Isopropyl Alcohol.

Bemærk: SERUMONY Hand Sanitizer Refill indeholder biocider. Biocider skal altid anvendes korrekt og ansvarligt.

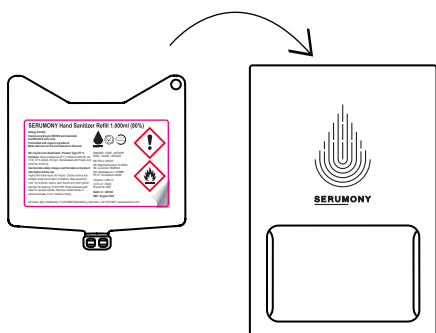
1. Løft låget af SERUMONY Hand Sanitizer dispenser.



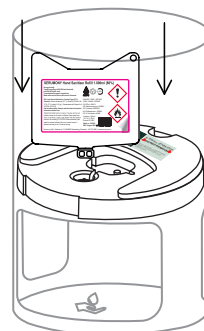
2. Anvend Bubble Popper til prikke hul i Refill Bubble.



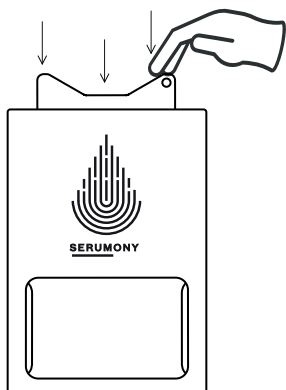
3. Indsæt SERUMONY 1000 ml. Refill ned i dispenser.



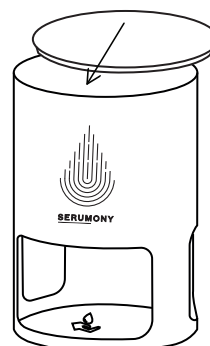
4. Fjern IKKE Refill Stabilizer, da den er med til at stabilisere 1L Refill Hand Sanitizer. Vær opmærksom på, at dysen på SERUMONY Refill er indsat ordentligt i dysen nede i dispenser.



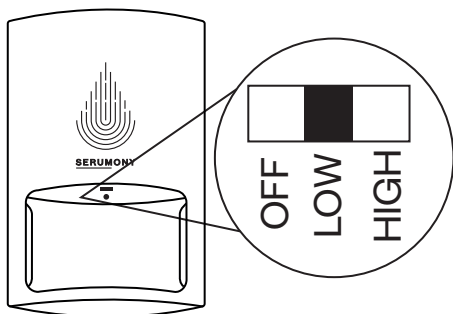
5. Giv SERUMONY Refill et lille pres for at være sikker på, at den er indsat korrekt.



6. Put låget tilbage på dispenser.



7. Tænd for dispenser på den foretrukne dosering (High eller Low).



8. Sæt hånden ind i dispenseringsområdet for at igangsætte dispenser.

